



PRÉAMBULE

INSTALLATION RAPIDE / POSE FACILE

X1

15-20
MIN

La moustiquaire enroulable est posée sous le linteau, dans l'encadrement de la fenêtre, à l'extérieur. C'est ce qu'on appelle une « **pose en tunnel** ». **Si possible, laisser un intervalle de 2 à 3 cm entre la fenêtre et les coulisses** de la moustiquaire.

La profondeur du coffre de la moustiquaire est de 45mm, il faut donc au minimum 45mm d'espace disponible en profondeur pour poser correctement la moustiquaire.

COMPOSITION KIT DE POSE

La **moustiquaire enroulable** est composée de :

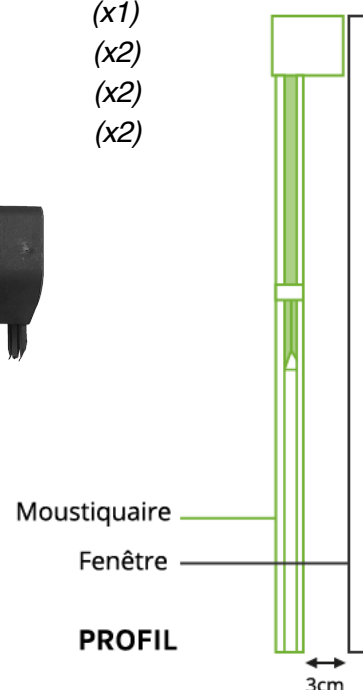
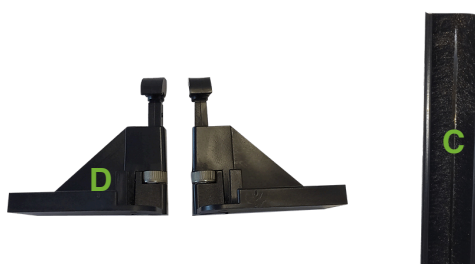
- A - Coffre & toile [avec ou sans ralentisseur]
- B - Caches + ressort
- C - Coulisses latérales [avec 2 brosses]
- D - Équerres crochets

(x1)

(x2)

(x2)

(x2)



DÉCOUVREZ AUSSI
NOTRE VIDÉO YOUTUBE :

Installer une moustiquaire
enroulable verticale

[https://www.youtube.com/
watch?
v=lm29hJY57Q8&t=26s](https://www.youtube.com/watch?v=lm29hJY57Q8&t=26s)

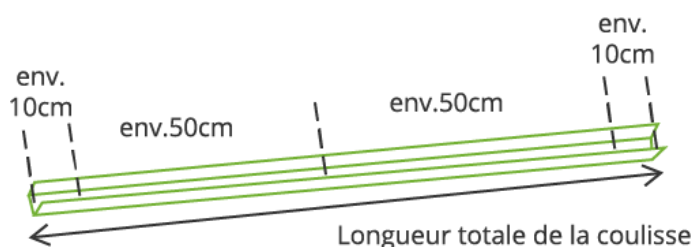
ÉTAPES D'INSTALLATION

1. PRÉ-PERÇAGE DES COULISSES

Percer le fond de vos coulisses (**C**) tous les 50cm (premier perçage à 10cm des extrémités) à l'aide d'une mèche à métaux d'environ Ø5-6mm.

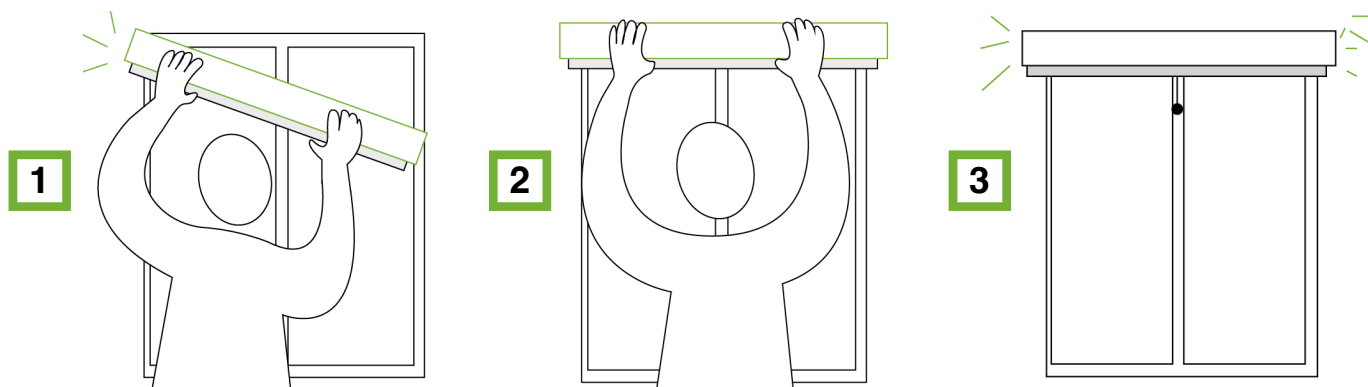
Deux à trois perçages* par coulisses peuvent être suffisant (en haut - au milieu - en bas).

**Certaines moustiquaires en dimensions standards sont déjà pré-perçées en usine.*



2. INSTALLATION DU COFFRE

1. Placer les embouts à ressort (**B**) de chaque côté du coffre (**A**) dans l'emplacement prévu à cet effet.
Si vous avez commandé une moustiquaire avec pose en applique/pose frontale, les caches + ressort et équerre crochet ne sont pas fournis. À la place, vous recevrez 2 supports de fixation et 2 équerres invisibles pour respectivement fixer le coffre au mur et arrêter la descente de la toile.
2. Incliner le caisson, appuyer une de ses extrémités sur le mur, à la position désirée...
3. Puis l'autre extrémité sur l'autre mur.
4. Le caisson est autobloquant et ne nécessite pas de vis pour le fixer**

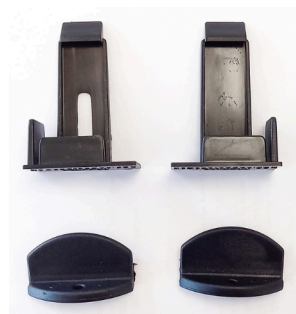


***Grâce au système autobloquant, vous pouvez poser votre coffre de moustiquaire sous un volet roulant puisqu'il ne nécessite pas de perçage. De plus, pour encore plus de sécurité vous pouvez seller tout l'encadrement de votre moustiquaire avec un joint en silicone (facultatif).*

Système de pose frontale : Permet d'installer votre moustiquaire enroulable contre un mur/une façade si vous n'avez pas la place de la poser dans l'encadrement de fenêtre.

Le kit de pose frontale comporte 2 équerres invisibles (pièce du haut) et 2 supports de fixations (pièce du bas).

Pour prendre les mesures pour une pose en applique, veuillez vous référer à notre page prise de mesure.



ÉTAPES D'INSTALLATION

3. INSTALLATION DES COULISSES

1. Placer les équerres bloquantes (**D**) au bas de chaque coulisses et enclencher les dedans.

Les équerres peuvent être gravées d'un I (Gauche) et d'un D (Droite) pour indiquer le côté où elles doivent être placées.

Les crochets servent à bloquer la toile une fois descendue, la hauteur des crochets est réglable avec la molette.

Les crochets se placent à l'intérieur du côté de la fenêtre et se posent sur la moustiquaire à la liaison entre la toile et la barre de charge sur le petit renforcement.

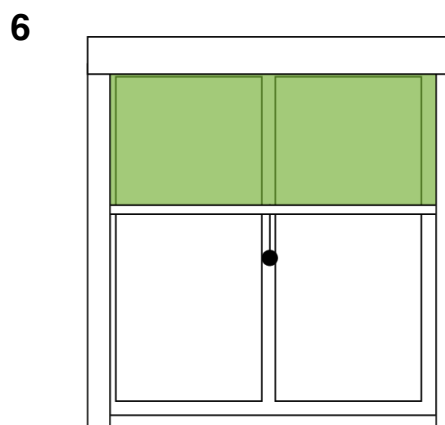
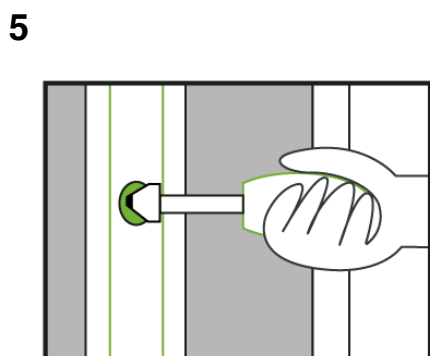
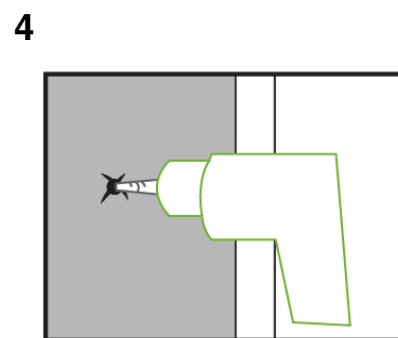
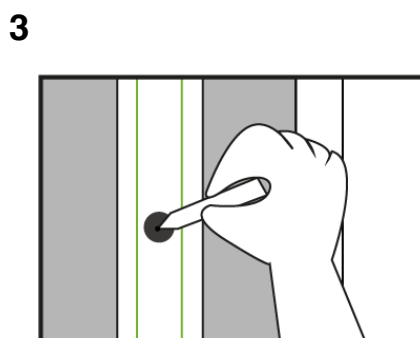
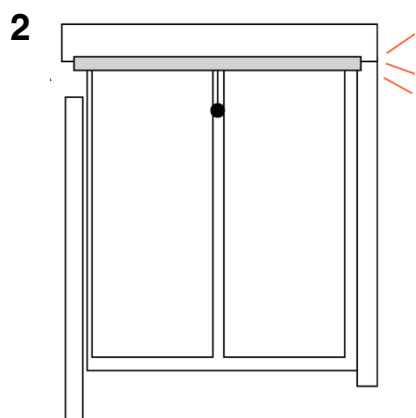
2. Retirer les films protecteurs puis placer les coulisses (**C**) sous le caisson en les enclenchant dans l'embout dépassant du coffre et prévu à cette effet.

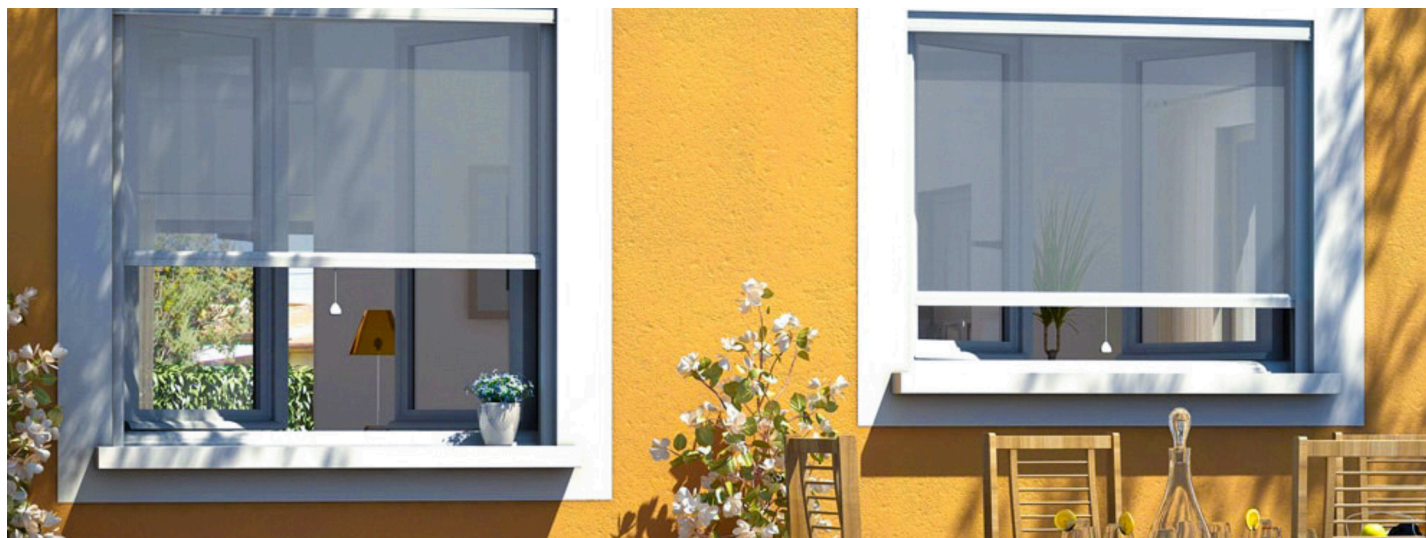
3. Marquer les points de perçage sur le mur à travers les trous apparents des coulisses à l'aide d'un crayon ou d'une vrille. Marquer un point de perçage pour les équerres bloquantes.

4. Percer le mur avec la mèche adaptée (mèche à bois ou béton de Ø5mm) et installer les chevilles.

5. Placer les coulisses et les visser en commençant par le haut. Visser les à fond pour plus de sécurité. Puis cheviller et visser les crochets bloquants (**D**).

6. Appliquer un joint silicone (facultatif) à l'aide d'une pompe entre les murs et les coulisses et au-dessus du caisson de la moustiquaire, du côté extérieur de la fenêtre





X1



15-20
MIN

PRÉAMBULE

La moustiquaire enroulable est posée contre un mur ou contre la façade autour de l'encadrement d'une fenêtre. Celle-ci peut se poser à l'extérieur ou en intérieur autour de l'encadrement d'une fenêtre velux. C'est ce qu'on appelle une « **pose en applique** » ou « **pose frontale** ».

ATTENTION ! Les dimensions indiquées lors de la commande ne sont pas les dimensions finales reçues. L'écart est dû à l'ajout des dimensions de la moustiquaire par rapport aux mesures de l'encadrement pour que la moustiquaire puisse être posée AUTOUR de l'encadrement.

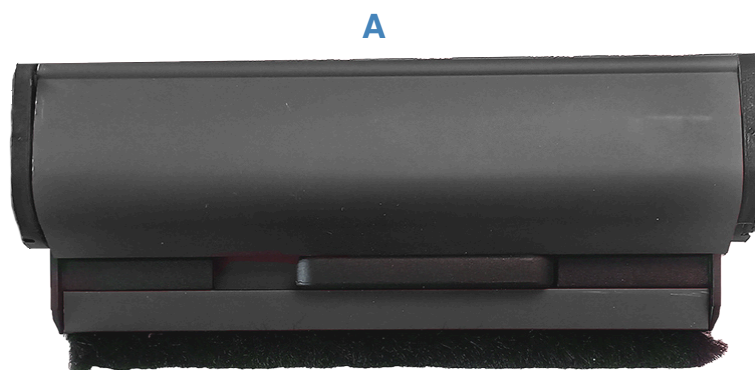
COMPOSITION KIT DE POSE FRONTALE

La **moustiquaire enroulable** est composée de :

- | | |
|--|------|
| A - Coffre & toile [avec ou sans ralentisseur] | (x1) |
| B - Équerres supports de fixation | (x2) |
| C - Coulisses latérales [avec 2 brosses] | (x2) |
| D - Équerres invisibles | (x2) |



C



A



B



D

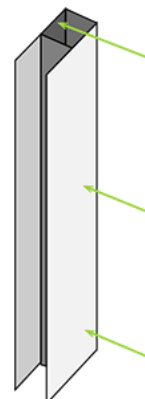
ÉTAPESD'INSTALLATION

1. PRÉ-PERÇAGE DES COULISSES

Percer les coulisses (**C**) de côté tous les 50cm (premier perçage à 10cm des extrémités) à l'aide d'une mèche à métaux d'environ Ø5-6mm.

Deux à trois perçages* par coulisses peuvent être suffisant (en haut - au milieu - en bas).

Percer également le mur de face et cheviller au endroit où ont été percé les coulisses.



2. INSTALLATION DU COFFRE & DES COULISSES

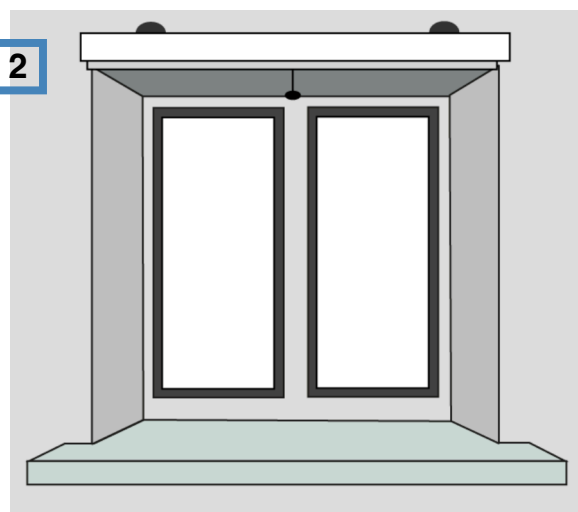
1. Glisser les supports de fixation (**B**) dans la rainure sur le haut du coffre (**A**) pour placer 1 plaque à droite et à gauche à environ 10-15cm des extrémités.
2. Visser le coffre avec ces plaques sur le mur/façade en haut de l'encadrement de la fenêtre.
3. Insérer les équerres invisibles* (**D**) au bas des coulisses. Puis visser les coulisses de face contre le mur ou la façade.

*Ces équerres permettent de bloquer la toile une fois baissées.

1



2



3

