



## PRÉAMBULE

INSTALLATION RAPIDE / POSE FACILE

X1  
15-20  
MIN

La moustiquaire enroulable est posée sous le linteau, dans l'encadrement de la fenêtre, à l'extérieur. C'est ce qu'on appelle une « pose en tunnel ». Si possible, laisser un intervalle de 2 à 3 cm entre la fenêtre et les coulisses de la moustiquaire.

La profondeur du coffre de la moustiquaire est de 45mm, il faut donc au minimum 45mm d'espace disponible en profondeur pour poser correctement la moustiquaire.

## COMPOSITION KIT DE POSE

La moustiquaire enroulable est composée de :

A - Coffre & toile [avec ou sans ralentisseur]

B - Caches + ressort

C - Coulisses latérales [avec 2 brosses]

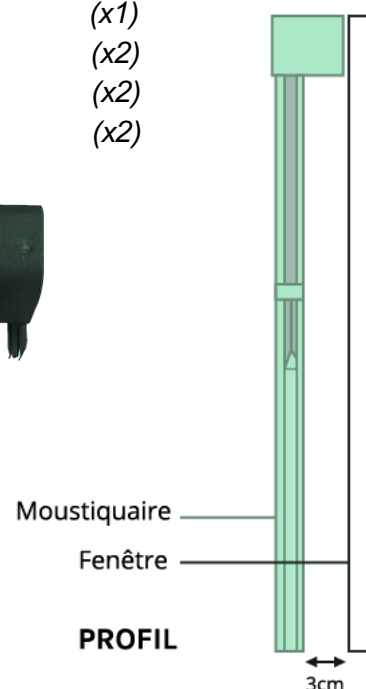
D - Équerres crochets

(x1)

(x2)

(x2)

(x2)



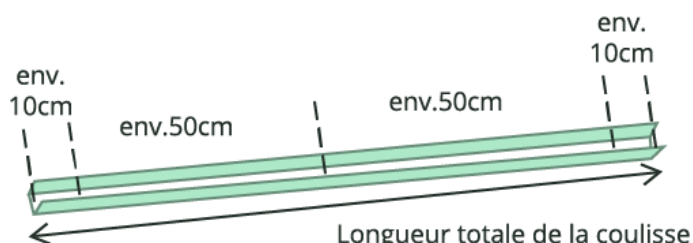
## ÉTAPES D'INSTALLATION

### 1. PRÉ-PERÇAGE DES COULISSES

Percer le fond de vos coulisses (C) tous les 50cm (premier perçage à 10cm des extrémités) à l'aide d'une mèche à métaux d'environ Ø5-6mm.

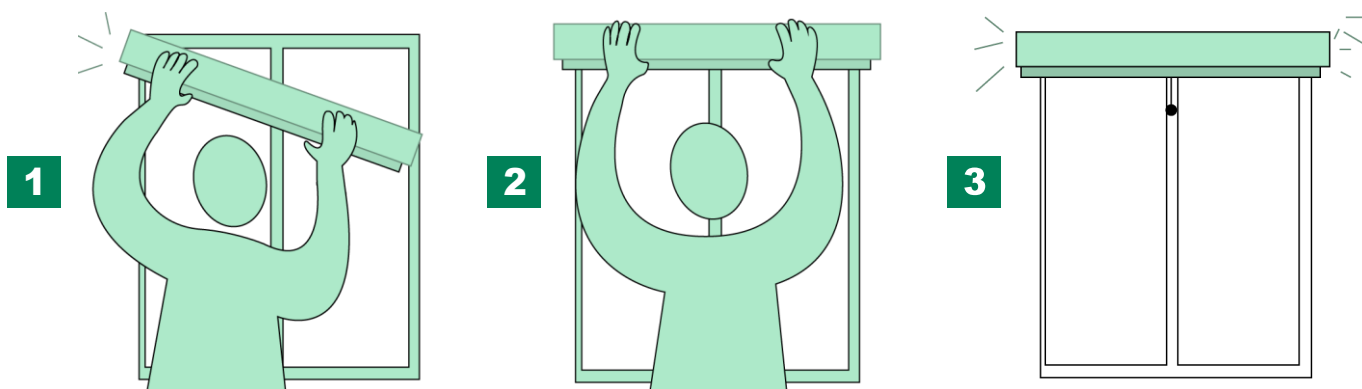
Deux à trois perçages\* par coulisses peuvent être suffisant (en haut - au milieu - en bas).

*\*Certaines moustiquaires en dimensions standards sont déjà pré-perçées en usine.*



### 2. INSTALLATION DU COFFRE

1. Placer les embouts à ressort (B) de chaque côté du coffre (A) dans l'emplacement prévu à cet effet. *Si vous avez commandé une moustiquaire avec pose en applique/pose frontale, les caches + ressort et équerre crochet ne sont pas fournis. À la place, vous recevrez 2 supports de fixation et 2 équerres invisibles pour respectivement fixer le coffre au mur et arrêter la descente de la toile.*
2. Incliner le caisson, appuyer une de ses extrémités sur le mur, à la position désirée...
3. Puis l'autre extrémité sur l'autre mur.
4. Le caisson est autobloquant et ne nécessite pas de vis pour le fixer\*\*



Système de pose frontale : Permet d'installer votre moustiquaire enroulable contre un mur/une façade si vous n'avez pas la place de la poser dans l'encadrement de fenêtre.

Le kit de pose frontale comporte 2 équerres invisibles (pièce du haut) et 2 supports de fixations (pièce du bas).

*Pour prendre les mesures pour une pose en applique, veuillez vous référer à notre page prise de mesure.*



**\*\*Grâce au système autobloquant, vous pouvez poser votre coffre de moustiquaire sous un volet roulant puisqu'il ne nécessite pas de perçage. De plus, pour encore plus de sécurité vous pouvez seller tout l'encadrement de votre moustiquaire avec un joint en silicone (facultatif).**

## ÉTAPES D'INSTALLATION

### 3. INSTALLATION DES COULISSES

1. Placer les équerres bloquantes (D) au bas de chaque coulisse et enclencher les dedans.  
*Les équerres peuvent être gravées d'un I (Gauche) et d'un D (Droite) pour indiquer le côté où elles doivent être placées. Les crochets servent à bloquer la toile une fois descendue, la hauteur des crochets est réglable avec la molette.*  
*Les crochets se placent à l'intérieur du côté de la fenêtre et se posent sur la moustiquaire à la liaison entre la toile et la barre de charge sur le petit renforcement.*
2. Retirer les films protecteurs puis placer les coulisses (C) sous le caisson en les enclenchant dans l'embout dépassant du coffre et prévu à cet effet.
3. Marquer les points de perçage sur le mur à travers les trous apparents des coulisses à l'aide d'un crayon ou d'une vrille. Marquer un point de perçage pour les équerres bloquantes.
4. Percer le mur avec la mèche adaptée (mèche à bois ou béton de Ø5mm) et installer les chevilles.
5. Placer les coulisses et les visser en commençant par le haut. Visser les à fond pour plus de sécurité. Puis cheviller et visser les crochets bloquants (D).
6. Appliquer un joint silicone (facultatif) à l'aide d'une pompe entre les murs et les coulisses et au-dessus du caisson de la moustiquaire, du côté extérieur de la fenêtre

